

NOTIZIARIO MENSILE DELLA GIOVANE MONTAGNA

Direzione e Redazione: TORINO - Via Giuseppe Verdi 15

Presidente Onorario

S. A. R. FILIBERTO DI SAVOIA
DUCA DI PISTOIA



Sezioni:

TORINO - PINEROLO - NOVARA
VERONA - VICENZA - GENOVA

SEZIONE DI TORINO - Sottosezione C. A. I.

XXIV ACCANTONAMENTO ALPINO

ENTREVE (Cormaiore) dal 3 al 23 agosto 1942-XX

L'Accantonamento avrà luogo in bei locali chiusi e palchettati, illuminati elettricamente: i locali della scuola di Entreve.

Le signore e signorine avranno locali appositi.

Occorrerà provvedersi personalmente lenzuola, federe, tovaglioli etc.

Chi si allontana dall'accantonamento per lunghe gite dovrà raccogliere ordinatamente tutto il bagaglio che intende lasciare onde evitare dispersioni ed ingombro.

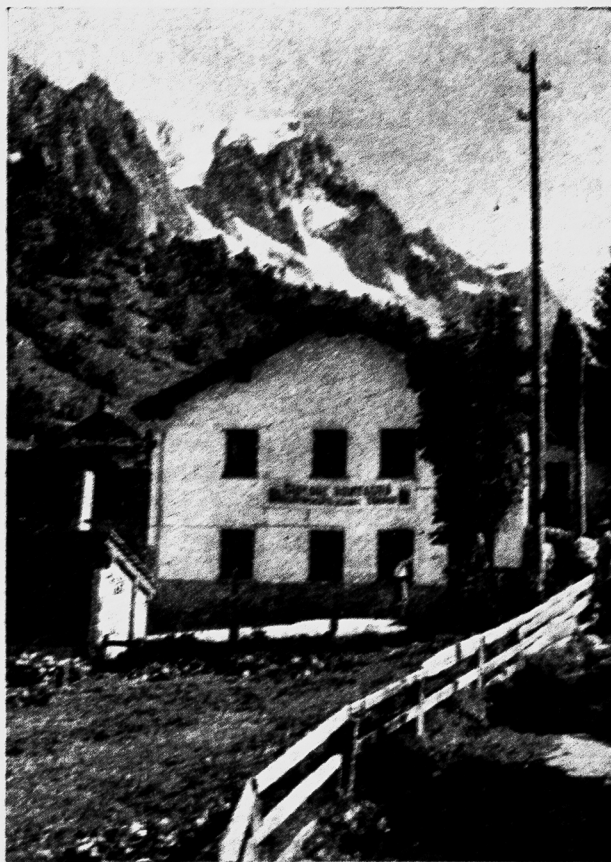
Per la mensa è adibito un apposito locale ed i pasti saranno serviti ad orario prestabilito.

ESCURSIONI. — I partecipanti sono liberi, nei limiti di una ragionevole prudenza, di effettuare le gite e le ascensioni che meglio desiderano; s'intende, sotto la loro piena responsabilità.

E' fatto però obbligo di informare di volta in volta la Direzione circa l'itinerario e il periodo di assenza dall'accantonamento.

S. MESSA. — Ad Entreve, a Cormaiore, a La Saxe, a Plampencieux, secondo orario esposto all'accantonamento.

COMUNICAZIONI. — Ferrovia fino a



San Desiderio Terme e quindi corriera fino a Cormaioire, con corse limitate. Si cercherà di predisporre un servizio di trasporto bagagli. Le spese di viaggio sono, s'intende, a carico di ciascuno.

Si consiglia di percorrere a piedi, per scorciatoie, il tratto San Desiderio-Entreve (ore 1,30).

ISCRIZIONI. — Nessuno potrà partecipare al campeggio se non si sarà prenotato **improrogabilmente entro il 15 luglio c. a.**

Le prenotazioni sono indispensabili onde poter ottenere tempestivamente dalla Sezione Provinciale dell'Alimentazione di Aosta i buoni di prelevamento viveri per tutta la durata del campeggio.

Le prenotazioni dovranno essere accompagnate da un **anticipo di L. 50** che verranno poi scalate dalla quota di partecipazione oppure restituite nel caso di sopravvenuta impossibilità a parteciparvi.

Le iscrizioni si ricevono in sede il mercoledì e venerdì sera accompagnate dal relativo anticipo.

La quota è stabilita **per il turno di una settimana in L. 300** e dà diritto alla pensione completa.

Possono iscriversi all'accantonamento tutti i soci delle varie sezioni della « Giovane Montagna » e i loro famigliari. I non soci dovranno pagare una tassa di iscrizione di L. 20 e presentare domanda scritta.

CARTE DI RICONOSCIMENTO. — E' importante tener presente che occorre essere forniti di **documenti di riconoscimento** e che è dovere di ognuno attenersi scrupolosamente alle norme eventualmente emanate dalle Autorità Politiche e Militari con consapevole spirito di disciplina.

CARTE ANNONARIE. — Tutti dovranno essere muniti delle carte annonarie senza le quali nessuno potrà prendere parte all'accantonamento. Tenere presenti le disposizioni per permanenze superiori a sette giorni fuori provincia.

INDIRIZZO POSTALE. — La corrispondenza dovrà portare il seguente indirizzo:
Accantonamento Giovane Montagna
(Aosta) CORMAIORE per Entreve

DIREZIONE. — La direzione dell'accantonamento è affidata al Dott. Piero Milone e al Sig. Francesco Martori, coi quali tutti i partecipanti hanno il dovere di collaborare secondo necessità.



PROSSIME GITE SOCIALI CICLOALPINE

Punta del Villano (m. 2.663) 11 e 12 luglio.

Sabato: arrivo in bicicletta a Giordani (Borgata di Bussoleno) alle ore 19. Proseguimento per Pian Cervetto ed in ore due (m. 1.282) al rifugio UGET. Pernottamento.

Domenica: S. Messa alle ore 6. In tre ore alla Porta del Villano donde alla vetta con un'ora di arrampicata. Partenza dalla vetta alle ore 12 e con sapienti soste alla Borgata Giordani alle ore 18.

Chi si servirà del treno si regolerà in conformità all'orario di cui sopra.

Direttori di gita: Viano Giuseppe e Annovazzi Lice.

Iscrizioni per venerdì 10 luglio, in sede.

Uja di Mondrone (m. 2.964) 25 e 26 luglio.

Sabato: da Torino a Cere in treno e poi fino a Mondrone (m. 1257) in bicicletta.

Domenica: alle ore 5 S. Messa, alle ore 9 al Colle dell'Ometto ed alle ore 11 in vetta.

Ritorno da Cere col treno delle 20,26 oppure in bicicletta fino a Torino.

Direttori di gita: De Paoli M. e Marochino E.

Iscrizioni: fino a venerdì 24 luglio.

ATTIVITA' SVOLTA

Il lunedì di Pasqua per la prima volta una nostra comitiva ciclistica filava per Chivasso e Candia.

Giornata tiepida, con qualche ora di sole, numero dei gitanti promettente, soddisfazione unanime.

Traemmo lieti auspici per le gite seguenti.

Invece il 19 marzo appena una dozzina partivano per Rocca Sella mentre nel pomeriggio un'altra dozzina di soci, trattenuta il mattino in città dalla visita militare di controllo, venne incontro ai gitanti fino a Novaretto.

SEZIONE DI PINEROLO

Giornata ventosa, comparsa dopo molto cattivo tempo, entusiasmo di chi per la prima volta in cordata veniva condotto per la cresta rocciosa.

L'altra gita veramente cicloalpina è stata quella del 17 maggio. Il tempo incerto e brutto della vigilia ha distolto i più. Ma perchè? per le gite in bicicletta è sufficiente mettere il naso fuori ad ora debita e se il tempo è promettente, partire. Alpinisti che nell'ora presente riducano il loro programma è giusto e doveroso; ma che covino il letto non è ammissibile.

I pochi fortunati, pochi davvero, attesero invano una buona mezz'ora, poi partirono, incontrando a Cumiana la comitiva della sezione di Pinerolo, e traversata la Colletta scesero a Giaveno. Indi per Valgioie e Colle Braida alla Sagra di S. Michele alle ore 13. Di qui, dopo una bella fermata ristoratrice di 4 ore, via per la strada nuova sovrastante i Laghi di Avigliana con bella discesa fra i castagneti. Si rientrava a Torino alle 19,30, spiacenti che la gita, tanto bella, non avesse..... attaccato.

Intanto un altro gruppo di soci continuava con soddisfazione le esplorazioni sciistiche nei valloni del Rio Ciavrè e della Balma (Forno Alpi Cozie, viaggiando naturalmente in bicicletta.

* * *

Il ritardo del Notiziario ci pone in grado di accennare anche ad alcune gite del mese di giugno.

Tre domeniche consecutive: Lunelle, Madonna della Losa, Colle del Lis. Tre belle gite e con tempo benigno, nonostante la stagione temporalesca.

Trenta partecipanti alla prima gita, attratti dalla nota bellissima arrampicata; poco meno a raccogliere fiori, narcisi specialmente, alla Losa, con volata finale Meana-Torino, in cui tutti erano d'accordo che era meglio andare più adagio, ma tutti filavano forte; pochini invece al Colle del Lis, pur tanto bello, ma la volontà era stata indebolita dalle gite precedenti, e.... se la causa non è questa, faremo ulteriori indagini.

(Continua)

Il Cronista

VITA SOCIALE DEL MESE DI GIUGNO

La nostra Sezione ha effettuato il 7 giugno una gita, alla Punta Tre Valli (m. 1639) caratteristico poggio boscoso a cavallo tra le Valli Germanasca e Chisone. 22 furono i partecipanti.

Il 13-14 giugno, con la partecipazione di ben 48 soci ed amici, fu compiuta una gita cicloescursionistica al M. Cornour (m. 2873), in alta Val Germanasca. La Società Talco e Grafite Val Chisone offrì un comodo pernottamento alle palazzine delle sue cave di talco a Sapatlè (m. 2060), donde si partì per la vetta che fu raggiunta attraverso il Cappello d'Envie, la porta Cialancia ed il passo Rous, da ben 28 persone. Opportune varianti su neve e roccia resero il percorso interessantissimo. Dopo una sosta nel sole, sulla vetta, una allegra discesa per ampi nevai ricongiunse gli scalatori ai camerati che erano ai 13 Laghi, donde si tornò insieme a Ghigo di Prali.

Ben riuscita fu pure la gita effettuata al M. Frioland (m. 2720), con 20 partecipanti, i giorni 28-29 giugno.

In tutte le gite fu con noi il solerte nostro Cappellano, Don G. Guglielmino, che celebrò la S. Messa.

* * *

Per il mese di luglio sono in programma per il 12 una ascensione al **M. Rocciavrè** e per il 27 al **M. Granero**.

Quest'ultima gita si preannuncia di particolare interesse.

CULLA. — La casa del nostro Presidente geom. Garbolino, è stata allietata dalla nascita del primogenito, Ezio. Mentre ci felicitiamo vivamente, formuliamo per il neonato e per la gentile mamma i nostri voti benauguranti.

SEZIONE DI NOVARA

GITA AL M. CAPIO (m. 2171). — Con questa gita la nostra Sezione ha affermato che, malgrado i tempi difficili vuole vivere e di che vita! Partecipanti 25, guidati dal nostro Direttore Cav. Don. Ravelli, che nel giorno del suo onomastico ha celebrato, festeggiato dagli amici ed ammiratori, la S. Messa nella pittoresca frazione di Erbareti; quindi per l'Alpe Palazzo, il laghetto e la cresta sud, la comitiva ha raggiunto la vetta.

Mattinata d'azzurro e di sole, con una suggestiva visione sulla maestosa cerchia alpina.

Ritorno per l'Alpe Campo - Bocchetta dell'Oca e Sabbia.

La prossima gita è alla tradizionale sagra di S. Bernardo sui monti di Foresto. Eccone il programma:

S. BERNARDO DI FORESTO - Domenica 12 luglio:

Comitiva A: Sabato 11 - Ore 16,38 arrivo a Varallo. Proseguimento per la capanna Orazio Spanna. Arrivo al rifugio e pernottamento.

Domenica 12 - ore 5 partenza per Castello di Gavala, Luvot e Tovo. Ore 10,30 arrivo a S. Bernardo di Foresto. Ore 11 S. Messa. Pranzo al sacco. Ore 17 discesa a Foresto.

Comitiva B: Domenica 12 - Ore 7,58 arrivo ad Isolella e proseguimento per Foresto.

Ore 10,30 arrivo a S. Bernardo e congiungimento con la comitiva A.

Per la comitiva A prenotarsi presso Mo Modesto entro giovedì 9 luglio.



SEZIONE DI VERONA

AL CORSO DI ERBEZZO. — Venne effettuata l'escursione ciclistica al Corso di Erbezzo, già due volte rimandata per il maltempo. Ma questa volta c'era il sole, sebbene il fango non se ne fosse ancora andato. Eravamo una ventina.

A CADIDAVID. — Più di quaranta nostri ciclisti si recarono la sera del Corpus Domini a Cadidavid per la tradizionale fragolata.

ATTIVITA' ESTIVA. — E' in effettuazione una escursione al Monte Baldo sul programma di quella indimenticabile dello scorso anno.

L'accantonamento estivo di Pianaz si effettuerà dal 1° al 20 agosto pressapoco con l'attrezzatura di quest'inverno, data la difficoltà dei trasporti. Appena terminate le ultime modalità i soci riceveranno la relativa circolare.

NUOVI SOCI. — Sono giunti a far parte della famiglia montagnina: Franchi Lorenzo, Peruzzi Leonello, Tessari Renato. Benvenuti!

